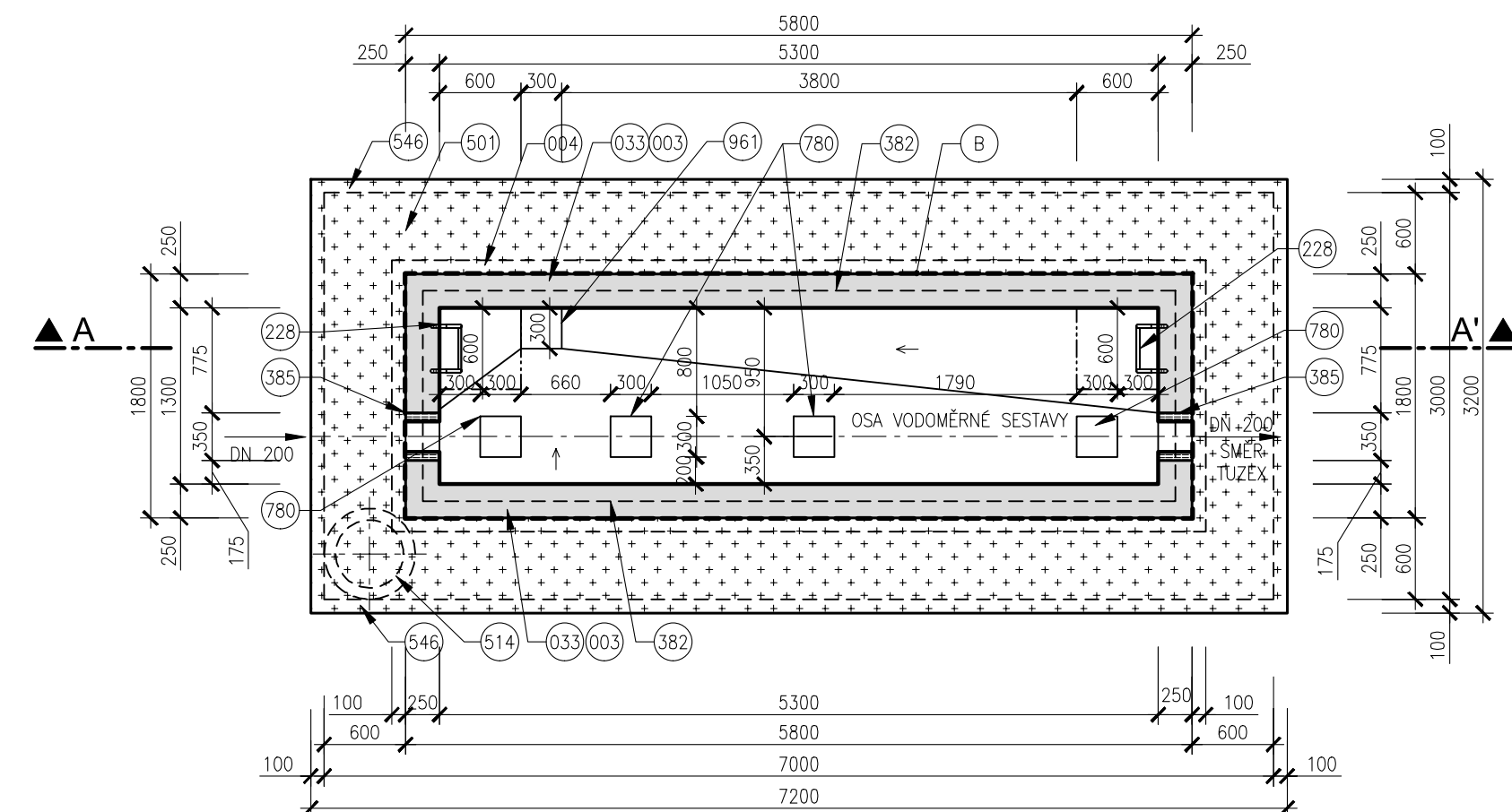
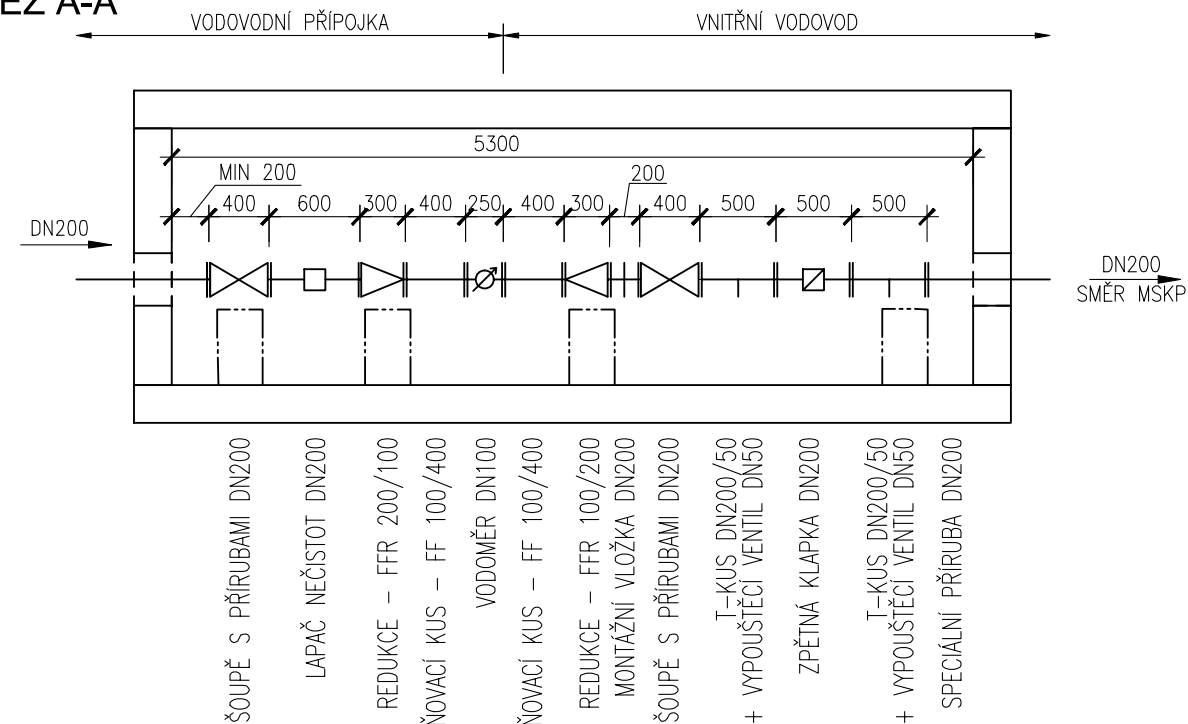


MĚŘÍTKO 1 : 50



ŘEZ A-A'



003 POHLEDOVÝ BETON

- 004 BETON PODKLADNÍ ČSN EN 206-1
C12/15 – X0 (CZ, F.2)
- 016 BETON PROSTÝ ČSN EN 206-1
C25/30 – XC2 (CZ, F.2)
- 033 BETON ŽELEZOVÝ ČSN EN 206-1
C30/37 – XC2 (CZ, F.2)
- 226 OCELOVÉ STUPADLO DO ŠACHET S POLYETHYLENOVÝM
OBALEM DL=183mm, DIN 19555
- 228 OCELOVÉ STUPADLO DO ŠACHET S POLYETHYLENOVÝM
OBALEM DL=218mm, DIN 19555
- 229 KAPSOVÉ STUPADLO DO ŠACHET – PLASTOVÁ POVRCHOVÁ
ÚPRAVA
- 259 POKLOP LITINOVÝ 600x600mm, VODOTĚSNÝ,
UZAMYKATELNÝ
- 382 TĚSNĚNÍ PRACOVNÍ SPÁRY PLECHEM S ASFALTOVÝM
POVRCHEM Š=16cm
- 385 TĚSNĚNÍ SPÁRY KOLEM POTRUBÍ
- 396 IZOLACE: ASFALTOVÝ NÁTĚR, 1x ASFALTOVÝ PÁS S VLOŽKOU
ZE SKLENĚNÉ TKANINY, BETONOVÁ MAZANINA TL=5–7cm
- 501 ZÁSYP RECYKLÁTEM, HUTNĚNÝ
- 508 DRENAŽNÍ TRUBKA
- 514 ČERPACÍ STUDNA DN 600, H=1000mm
- 523 KONSTRUKCE ZPEVNĚNÉ PLOCHY
- 546 PAŽENÍ
- 593 PODSYP VIZ POZNÁMKA
- 780 BETONOVÝ BLOK KOTEVNÍ
- 961 ČERPACÍ JÍMKA NA ÚKAPY

A

- A** SKLADBA STROPY (POPIS OD ŠACHTY K VNĚJŠÍMU POVRCHU)
- BETONOVÁ MAZANINA C12/15–TL.100 mm
 - PRŮMYSLOVÁ NETKANÁ GEOTEXTILIE–HMOTNOST 800g/m²
 - TLAKOVÁ HYDROIZOLACE:FÓLIE,TL.1.5mm
 - PRŮMYSLOVÁ NETKANÁ GEOTEXTILIE–HMOTNOST 800g/m²
 - SPADOVÝ BETON C12/15–TL.50–100mm
- B** SKLADBA STĚNY (POPIS OD ŠACHTY K VNĚJŠÍMU POVRCHU)
- PRŮMYSLOVÁ NETKANÁ GEOTEXTILIE–HMOTNOST 800g/m²
 - TLAKOVÁ HYDROIZOLACE:FÓLIE,TL.1.5mm
 - PRŮMYSLOVÁ NETKANÁ GEOTEXTILIE–HMOTNOST 800g/m²
 - NÓPKOVÁ FÓLIE–VÝŠKA PROLISU 1,0 cm
- C** SKLADBA DNA (POPIS OD ŠACHTY K VNĚJŠÍMU POVRCHU)
- CEMENT.POTĚR TL.20mm
 - SPADOVÁ MAZANINA C12/15–TL.100–150mm
 - ŽEL.BET. DNO C30/37 XC2–TL.25mm
 - CEMENTOVÁ MALTA TL.30mm
 - PRŮMYSLOVÁ NETKANÁ GEOTEXTILIE–HMOTNOST 800g/m²
 - TLAKOVÁ HYDROIZOLACE:FÓLIE,TL.1.5mm
 - PRŮMYSLOVÁ NETKANÁ GEOTEXTILIE–HMOTNOST 800g/m²
- D** SKLADBA VSTUP. KOMÍNKU (POPIS OD ŠACHTY K VNĚJŠÍMU POVRCHU)
- GEOTEXTILIE min 800g/m²
 - TLAKOVÁ HYDROIZOLACE:FÓLIE,TL.1.5mm
 - GEOTEXTILIE min 800g/m²

BETONOVÉ BLOKY

- BETON C25/30

POKŁOP
PODSYP

POKLAP TRÍDA ZATÍŽENÍ POKLOPU JE POJIŽDENÉ ŠACHTY D400
PODSYP MATERIÁL PODSYPU JE NAD HLADINOU PODZEMNÍ VODY
ŠTĚRKOPISEK, POD HLADINOU PODZEMNÍ VODY HRUBÉ DRCENÉ
KAMENIVO FRAKCE 32/63.

ODVODNĚNÍ

ODVODNĚNÍ ODVODNĚNÍ STAVEBNÍ JÁMY SE VYBUDUJE U JAM, KDE JE ZÁKLADOVÁ SPÁRA POD HLADINOU PODZEMNÍ VODY.

PDPS

D.1.3




1. STAVBA

The image displays four logos in a row. From left to right: 1. 'INVESTOR.' in a black, sans-serif font. 2. The logo for 'STATUTÁRNÍ MĚSTO BRNO', featuring the word 'BRNO' in large, red, block letters with vertical bars separating the characters, and the text 'STATUTÁRNÍ MĚSTO BRNO' and 'Dominikánské náměstí 1, 601 67 Brno' below it. 3. The logo for 'BRNĚNSKÉ KOMUNIKACE, a.s.', featuring a stylized red and black 'BK' monogram and the text 'BRNĚNSKÉ KOMUNIKACE, a.s.' and 'Renesancká třída 787/1a, 639 00 Brno'. 4. The logo for 'TEPLÁRNY BRNO, a.s.', featuring a red 'TE' monogram inside a rounded rectangle and the text 'TEPLÁRNY BRNO, a.s.' and 'Okružní 25, 638 00 Brno-Lesná'.

<p>KOORDINÁTOR PROJEKTU A PROJEKTANT</p> <p>PK OSSENDORF s.r.o.</p> <p>Tomešova 1, 602 00 Brno</p> <p>HLAVNÍ INŽENÝR PROJEKTU</p> <p>ING. VLASTISLAV NOVÁK Ph.D.</p>	 <p>PROJEKTOVÁ KANCELÁŘ OSSENDORF BRNO</p> <p>ČÍSLO SMLOUVY</p> <p>5500 – 21000231</p>
---	--

HLAVNÍ PROJEKTANT	PK OSSENDORF s.r.o. Tomešova 1, 602 00 Brno	 PROJEKTOVÁ KANCELÁŘ OSSENDORF BRNO
HLAVNÍ INŽENÝR PROJEKTU	ING. VLASTISLAV NOVÁK Ph.D.	ČÍSLO SMLOUVY 5500 – 21000231

IO 361 PŘÍPOJKA VODY - HALA MSKP

ZODP. PROJEKTANT	ING. ONDŘEJ PAVLÍK, Ph.D.												
VYPRACOVAL	ING. TOMÁŠ NOVÁK												
KONTRLOVAL	ING. FILIP KLIMŠA												
KRAJ: JIHOOMORAVSKÝ	KÚ: PISÁRKY [610208]		<table><tr><td>DATUM</td><td>11/2021</td></tr><tr><td>FORMÁT</td><td>3xA4</td></tr><tr><td>STUPEŇ PD</td><td>PDPS</td></tr><tr><td>ČÍSLO ZAKÁZEK</td><td>121186A</td></tr><tr><td>MÉRITKO</td><td>1:50</td></tr></table>	DATUM	11/2021	FORMÁT	3xA4	STUPEŇ PD	PDPS	ČÍSLO ZAKÁZEK	121186A	MÉRITKO	1:50
DATUM	11/2021												
FORMÁT	3xA4												
STUPEŇ PD	PDPS												
ČÍSLO ZAKÁZEK	121186A												
MÉRITKO	1:50												
AKCE/STAVBA B. MULTIFUNKČNÍ SPORTOVNÍ A KULTURNÍ PAVILON 1. ETAPA D DOKUMENTACE OBJEKTŮ D.1 STAVEBNÍ ČÁST D.1.3 VODOHOSPODÁŘSKÉ OBJEKTY													
STAVEBNÍ OBJEKT STAVEBNÍ VÝKRES VODOMĚRNÉ ŠACHTY			<table><tr><td>ČÍSLO PARÉ</td><td>ČÍSLO PD/PŘÍLOHY</td></tr><tr><td></td><td>05</td></tr></table>	ČÍSLO PARÉ	ČÍSLO PD/PŘÍLOHY		05						
ČÍSLO PARÉ	ČÍSLO PD/PŘÍLOHY												
	05												